

**KİTAPÇIK TÜRÜ****L**

T.C.  
MİLLÎ EĞİTİM BAKANLIĞI  
YENİLİK VE EĞİTİM TEKNOLOJİLERİ  
GENEL MÜDÜRLÜĞÜ

Ölçme, Değerlendirme ve Yerleştirme Grup Başkanlığı

**SERTİFİKA TÜRÜ****H****3. GRUP**

**MOTORLU TAŞIT SÜRÜCÜ ADAYLARI SINAVI**  
**12/01/2014**

Ad ve Soyadı : .....  
T.C. Kimlik No : .....

DERSLER	SORU SAYISI	TOPLAM SORU SAYISI	TOPLAM SÜRE (DAKİKA)
İLK YARDIM BİLGİSİ	15	40	60
TRAFİK VE ÇEVRE BİLGİSİ	25		

**ADAYLARIN DİKKATİNE!**

1. Sınav saat **11:00**'de başlayacaktır. Sınav süresince dışarı çıkmayınız.
2. Sınav sırasında sözlük, hesap cetveli veya makinesi, çağrı cihazı, cep telefonu, telsiz, radyo gibi elektronik iletişim araçlarını yanınızda bulundurmuyunuz. Bu araçları kullanmanız ve kopya çekmeye teşebbüs etmeniz hâlinde sınavınız geçersiz sayılacaktır.
3. Başvuru şartlarını taşımadığınız hâlde sınava girmeniz, kopya çekmeniz, cevap kâğıdınızdaki fotoğraf ve bilgiler ile geçerli kimlik belgenizdeki (nüfus cüzdanı, pasaport veya sürücü belgenizdeki) bilgilerde uyumsuzluk olması, başka adayın sınav evrakını kullanmanız, geçerli kimlik belgenizi ve sınav giriş belgenizi ibraz edemediğiniz durumlarda sınavınız geçersiz sayılacaktır.
4. Elektronik iletişim araçlarıyla kopya çekmeniz, yerinize başka birinin sınava girdiğinin belirlenmesi veya organize olarak kopya çekme eylemine karıştığınızın tespit edilmesi durumunda bir yıl süreyle sınava alınmayacaksınız.
5. Sınavın değerlendirilmesi aşamasında, bilgisayar ortamında yapılan kopya analizinde ikili veya toplu kopya tespiti hâlinde sınavınız geçersiz sayılacaktır.

**CEVAP KÂĞIDI VE SORU KİTAPÇIĞI İLE İLGİLİ AÇIKLAMALAR**

1. Cevap kâğıdınızdaki bilgilerin doğruluğunu kontrol ediniz. İlgili yere ad ve soyadınızı mürekkepli kalemle yazarak imzalayınız.
2. **Adınıza düzenlenmiş cevap kâğıdı üzerinde belirtilen sertifika ve kitapçık türünüze uygun soru kitapçığını almamış iseniz, bunu salon görevlilerine bildirerek uygun kitapçıkla değiştirilmesini sağlamakla yükümlüsünüz. Bu durumu salon görevlilerine bildirmediğiniz ya da geç bildirdiğinizde tüm sorumluluk size ait olacaktır.**
3. Cevap kâğıdı üzerinde kodlamalarınızı kurşun kalemle yapınız.
4. Değiştirmek istediğiniz bir cevabı, yumuşak silgiyle cevap kâğıdını örselemeden temizce siliniz ve yeni cevabınızı kodlayınız.
5. Soru kitapçığının sayfalarını kontrol ediniz, baskı hatası var ise değiştirilmesini sağlayınız.
6. Soru kitapçığının ön yüzündeki ilgili yerlere ad, soyad ve T.C. kimlik numaranızı yazınız.
7. Her sorunun dört seçeneğinden sadece biri doğrudur. Doğru seçeneği, cevap kâğıdınızın ilgili sütununa soru numarasını dikkate alarak yuvarlağın dışına taşımadan kodlayınız. **Soru kitapçığı üzerinde yapılan cevaplandırmalar dikkate alınmayacaktır.**
8. Yanlış cevaplarınız dikkate alınmadan sadece doğru cevaplarınız üzerinden puanlama yapılacaktır.
9. Her ders kendi içerisinde **100** puan üzerinden değerlendirilecektir. Başarılı sayılabilmemiz için her dersten ayrı ayrı en az **70** puan almanız gerekir.
10. Soruları ve sorulara verdiğiniz cevapları, yanınızda götürmek amacıyla kaydetmeyiniz; hiçbir şekilde dışarı çıkarmayınız.
11. **Sınav bitiminde, sınav giriş belgesi, soru kitapçığı ve cevap kâğıdını salon görevlilerine teslim ediniz.**

Arka kapaktaki açıklamalara geçiniz.

1. Bir kişinin asit-baz veya bilinmeyen bir kimyasal sıvıyı yeni içtiği fark ediliyor.

Bilinci yerinde olan bu kişiye ilk yardım olarak aşağıdakilerden hangisinin yapılması uygun olur?

- A) Kusturmak
- B) Bol su içirmek
- C) Açık havaya çıkarmak
- D) Sarımsaklı yoğurt yedirmek

2. "Holger-Nielsen" (sırttan bastırma) metodu ile suni solunum hangi durumlarda tercih edilmelidir?

- A) Omurga yaralanmalarında
- B) Kapalı göğüs yaralanmalarında
- C) Boylamasına karın yaralanmalarında
- D) Ağız-burun çevresinin kanamalı yaralanmalarında

3. Araçlarda emniyet kemeri kullanılmasıyla ilgili olarak aşağıdakilerden hangisi doğrudur?

- A) Şehir içi ve dışı trafikte mecburi
- B) Şehir içi ve dışı trafikte isteğe bağlı
- C) Şehir içi trafikte isteğe bağlı, şehir dışında mecburi
- D) Şehir içi trafikte mecburi, şehir dışında isteğe bağlı

4. Çok sayıda yaralının olduğu kazalarda en son taşınması gereken kazazede aşağıdakilerden hangisidir?

- A) Açık karın yarası olan
- B) Bilinci yerinde olmayan
- C) Ayak kemiğinde kırık olan
- D) Solunum yolu zehirlenmesi olan

5. Kaza sonrasında oluşan sağlık sorunlarını en aza indirmeyi amaçlayan uygulamalara ne ad verilir?

- A) Trafik
- B) Girişim
- C) Yöntem
- D) İlk yardım

6. Bak-Dinle-Hisset yönteminde "Dinle" ne anlama gelir?

- A) Trafik işaretçilerinin dinlenmesi
- B) Yaralının soluk sesinin dinlenmesi
- C) Yaralıların şikayetlerinin dinlenmesi
- D) Etrafta siren sesi olup olmadığının dinlenmesi

7. Bebeklerde uygulanan dış kalp masajında göğüs kemiğine dakikada kaç kez bası yapılmalıdır?

- A) 40
- B) 60
- C) 80
- D) 100

8. I- Atardamar kanamaları  
II- Toplardamar kanamaları  
III- Kılcal damar kanamaları

Yukarıda verilen kanama türlerinin hangilerinde, açık renkli kanın yara ağzından kalp atımına uyumlu şekilde fışkırarak çıktığı izlenir?

- A) Yalnız I
- B) I ve II
- C) II ve III
- D) I, II ve III

9. Boyun, sırt ve bel omurları kırıklarında, yaralı uygun şekilde tespit ve nakil edilmezse aşağıdakilerden hangisinin olması beklenir?

- A) Vücut sıcaklığının artması
- B) Bulantı ve kusmanın olması
- C) Nabız atışlarının sürekli hızlanması
- D) Vücudun bir bölgesinde felç oluşması

10. Kaza yerindeki araçtan, yaralının çıkarılmasında ilk aşama aşağıdakilerden hangisidir?

- A) Tıbbi yardım istenmesi
- B) Yaralıyı taşımak için sedye getirilmesi
- C) Motorun durdurulup aracın sabitlenmesi
- D) Yaralının araçtan çıkarılabileceği çıkış yerlerinin sağlanması

11. Belli bir görevi yapan farklı dokuların bir araya gelmesiyle oluşan vücut birimine ne ad verilir?

- A) Hücre
- B) Organ
- C) Sistem
- D) Destek doku

12. Yanık derecesini belirlemede aşağıdakilerden hangisi diğerlerine nazaran daha önemlidir?

- A) Yanık yüzeyinin genişliği ve yanığın derinliği
- B) Yaralının üzerinde bulunan giysilerin cinsi
- C) Yakıcı etkiyi gösteren maddenin miktarı
- D) Yakıcı maddeyle temas şekli

13. Başından yaralanan kazazedeye aşağıdakilerden hangisi uygulanır?

- A) Yarası sarılarak uyutulur.
- B) Kanama yoksa önemsenmez.
- C) Solunum yolu açık tutularak sevk edilir.
- D) Yaralı bölgeye sıcak uygulama yapılır.

14. Omurga kırığı olan yaralıya aşağıdaki uygulamalardan hangisi kesinlikle yapılmaz?

- A) Sert bir zemine sırtüstü yatırmak
- B) Dik oturur şekilde pozisyon vermek
- C) Uzun tahta atellerle vücudunu tespit etmek
- D) Taşıma esnasında baş ve ayakların gergin olmasını sağlamak

15. Aşağıdakilerin hangisinde şok pozisyonu vermek sakıncalıdır?

- A) Bacağında açık kırık ve kanama olanlarda
- B) El bileğinde açık kırık ve kanama olanlarda
- C) Burnundan ve kulağından kanama olanlarda
- D) Tansiyonu düşük ve nabız alınamayanlarda

İLK YARDIM BİLGİSİ TESTİ BİTTİ.  
TRAFİK VE ÇEVRE BİLGİSİ TESTİNE GEÇİNİZ.

1. Aşağıdaki hâllerin hangisinde araçların teknik muayenelerinin yaptırılması zorunludur?

- A) Sahibi değiştiğinde
- B) Sigorta süresi bittiğinde
- C) Tescil belgesi değiştirildiğinde
- D) Üzerinde teknik değişiklik yapıldığında

2. Aşağıdaki araçlardan hangisine koltuk ferdi kaza sigortası yaptırılması zorunludur?

- A) Çekici
- B) Otobüs
- C) Otomobil
- D) Kamyonet

3. Aksine bir işaret bulunmadıkça, otoyol-da otomobiller için azami hız saatte kaç kilometredir?

- A) 80
- B) 100
- C) 110
- D) 120

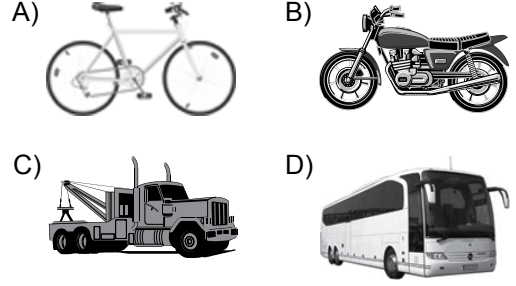
4. "88-89 Kuralı" olarak bilinen ve bu sayıları ardı ardına söylemek için geçen sürede alınan yol aşağıdakilerden hangisini ifade etmektedir?

- A) Fren mesafesini
- B) Duruş mesafesini
- C) Takip mesafesini
- D) İntikal mesafesini

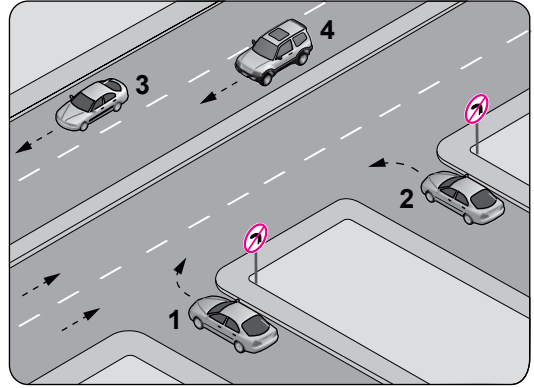
5. Kontrollü demir yolu geçidine yaklaşan sürücü nasıl hareket etmelidir?

- A) İnmiş bariyer varsa geçide girmeli
- B) Yol açıksa hızlı geçerek uzaklaşmalı
- C) Bariyer inmekte ise dikkatli ve hızlı geçmeli
- D) Hızını azaltıp, bariyerin izin vermesi hâlinde uygun hızla geçmeli

6. Aşağıdakilerden hangisinin otoyolda sürülmesi yasaktır?



7. Şekle göre, hangi numaralı araç sürücüsünün davranışı asli kusurlu hâllerden sayılır?



- A) 1
- B) 2
- C) 3
- D) 4

8. Aşağıdakilerden hangisi atıkların çevreye verdiği zararlardan biri değildir?

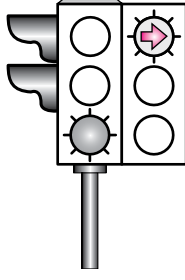
- A) Kötü koku yayması
- B) Çirkin görünüm arz etmesi
- C) Toplanıp işlenerek tekrar kullanılabilir hâle getirilmesi
- D) Hastalık bulaştıran zararlıların üremesine sebep olması

9. Kara yolunda insan, hayvan ve yük taşıma-ya yarayan araçlara ne ad verilir?

- A) Taşıt
- B) Tren
- C) Ulaşım
- D) Taşıma

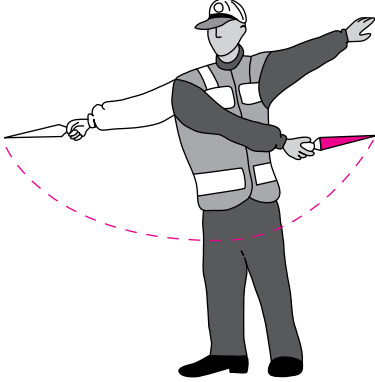
10. Şekildeki ışıklı trafik işaret cihazında, yeşil ışık ve kırmızı oklu ışık birlikte yanmaktadır.

Bu durumda sürücülerin aşağıdakilerden hangisini yapması yanlıştır?



- A) Düz gitmeleri
- B) Sağa döneceklerse beklemeleri
- C) Düz gideceklerse beklemeleri
- D) Yol açıksa sola dönüş yapmaları

11. Trafik görevlisinin geceleyin ışıklı işaret çubuğunu şekildeki gibi hareket ettirmesinin sürücüler için anlamı nedir?



- A) Dur işareti
- B) Dönüş işareti
- C) Yavaşlatma işareti
- D) Hızlandırma işareti

12. Geceleri kara yolunda seyrederken, resimde görüldüğü gibi karşı yönden gelen araç sürücülerinin ve kara yolunu kullanan diğer kişilerin gözlerini kamaştırmamak için uzağı gösteren ışıkların yerine hangisi yakılmalıdır?

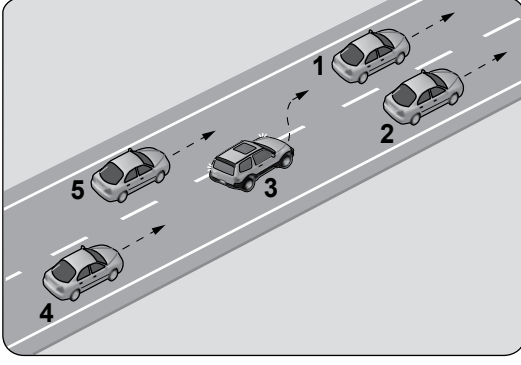


- A) Sis ışıkları
- B) Park ışıkları
- C) Acil uyarı ışıkları
- D) Yakını gösteren ışıklar

13. Kavşaklarda araçların sağa ve sola dönüş kavisleri aşağıdakilerin hangisindeki gibi olmalıdır?

- A) Sağa ve sola dar
- B) Sağa ve sola geniş
- C) Sağa dar, sola geniş
- D) Sağa geniş, sola dar

14.



Şekle göre tek yönlü yolda 3 numaralı aracın sürücüsü, şerit değiştirebilmek için aşağıdakilerden hangisinin gerçekleşmesini beklemelidir?

- A) 5 numaralı aracın geçmesini
- B) 4 numaralı aracın yavaşlamasını
- C) 1 numaralı aracın sağa geçmesini
- D) 2 numaralı aracın şerit değiştirmesini

15. Sürücülerin aşağıdaki davranışlarından hangisi yanlıştır?

- A) Yağışlı havalarda normal hızın altında seyretmeleri
- B) Yol boş olsa bile iki şeridi birden kullanmamaları
- C) Ani yön değiştirerek yayaları şaşırtmaları
- D) Yol ortasında yolcu indirip bindirmemeleri

16. Belirlenmiş yangın musluklarına her iki yönden kaç metre mesafe içinde park etmek yasaktır?

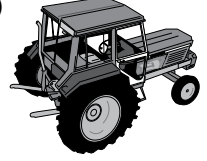
- A) 5
- B) 10
- C) 15
- D) 20

17. Bir şoförün, ticari amaçla aşağıdakilerden hangisini 24 saatlik herhangi bir süre içinde; toplam olarak 9 saatten ve devamlı olarak 4,5 saatten fazla sürmesi yasaktır?

A)



B)



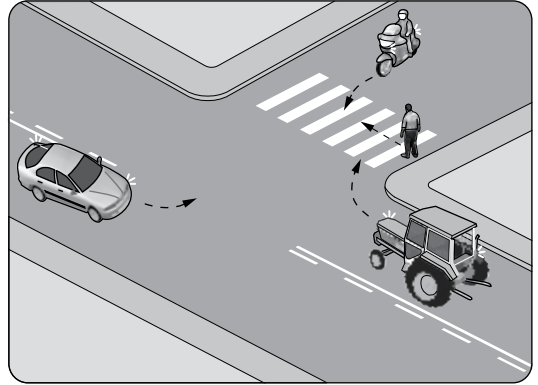
C)



D)



18. Şekildeki gibi bir karşılaşmada ilk geçiş hakkını hangisi kullanmalıdır?



A) Yaya

B) Traktör

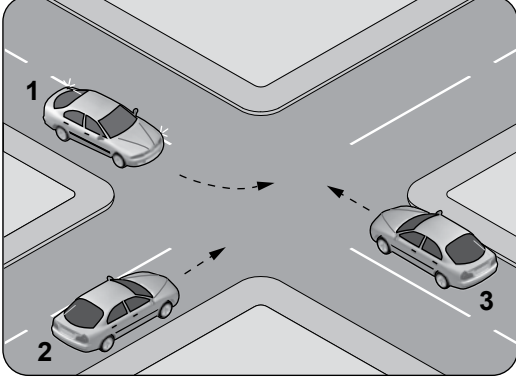
C) Otomobil

D) Motosiklet

19. Koşulların uygun olması hâlinde sürücü kesik yol çizgileri boyunca aşağıdakilerden hangisini yapabilir?

- A) Diğer şeride geçemez.
- B) Önündeki aracı geçebilir.
- C) Takip mesafesini azaltabilir.
- D) Sol şeritte sürekli seyredebilir.

20. Şekildeki kontrolsüz kavşakta karşılaştan araçların geçiş hakkı sıralaması nasıl olmalıdır?



- A) 1 - 2 - 3                      B) 2 - 1 - 3  
C) 3 - 1 - 2                      D) 3 - 2 - 1

21. Şekildeki trafik işareti aşağıdakilerden hangisine yaklaşıldığını bildirir?



- A) Demir yolu alt geçidine  
B) Demir yolu üst geçidine  
C) Kontrollü demir yolu geçidine  
D) Kontrolsüz demir yolu geçidine

22. Şekildeki trafik işaretinin anlamı nedir?



- A) Açılan köprü  
B) Sola tehlikeli viraj  
C) Soldan daralan kaplama  
D) Sola tehlikeli devamlı viraj

23. Aşağıdakilerden hangisi kontrolsüz kavşak trafik işaretidir?

- A)                      B)   
C)                      D)

- 24.



I



II



III

Şekilde verilenlerden hangileri gabari ile ilgilidir?

- A) Yalnız I                      B) I ve II  
C) II ve III                      D) I, II ve III

25. Şekildeki trafik işareti neyi bildirir?



- A) Kamyonlar için geçme yasağı sonunu  
B) Karşıdan gelene yol verilmesi gerektiğini  
C) Kamyonlar için geçme yasağı başlangıcını  
D) Öndeki taşıtın geçilmesinin yasak olduğunu

TEST BİTTİ.  
CEVAPLARINIZI KONTROL EDİNİZ.

### **SINAV SÜRESİNCE UYULACAK KURALLAR**

- 1. Adaylar, sınav kurallarına ve salon görevlilerinin tüm uyarılarına uymak zorundadırlar. Kurallara ve uyarılara uymayan adayların sınavları geçersiz sayılacaktır.**
- 2. Sınav başladıktan sonra adayların salon görevlileri ve birbirleri ile konuşmaları, kalem, silgi vb. şeyleri istemeleri yasaktır.**
- 3. Adaylar sınav süresince, sınav giriş belgesi ile birlikte kimlik belgelerinden birini (nüfus cüzdanı, pasaport veya sürücü belgesi) masalarının üzerinde bulundurmamak zorundadırlar.**
- 4. Sınav evraklarını teslim etmeyen, soru kitapçıklarının sayfalarından bir kısmını eksik teslim edenlerin sınavları geçersiz sayılacaktır.**

### **SALON GÖREVLİLERİNCE SINAV BAŞLAMADAN ÖNCE ADAYLARA YAPILACAK SON UYARI**

- Soracağınız bir şey var mı? Varsa şimdi sorunuz.
- Sınav başladıktan sonra sorularınıza cevap verilmeyecektir.
- Başlama zilini bekleyiniz.
- Hepinize başarılar dileriz.

**(Salon başkanı başlama ve bitiş saatini tahtaya yazacaktır.)**

**Bu kitapçığın her hakkı saklıdır. Hangi amaçla olursa olsun, kitapçığın tamamının veya bir kısmının Millî Eğitim Bakanlığı Yenilik ve Eğitim Teknolojileri Genel Müdürlüğünün yazılı izni olmadan kopya edilmesi, fotoğraflarının çekilmesi, bilgisayar ortamına alınması, herhangi bir yolla çoğaltılması, yayımlanması veya başka bir amaçla kullanılması yasaktır. Bu yasağa uymayanlar, doğabilecek cezai sorumluluğu ve kitapçığın hazırlanmasındaki mali külfeti peşinen kabullenmiş sayılır.**

**“BAŞLAYINIZ” DENİLMEDEN SORU KİTAPÇIĞINI AÇMAYINIZ.**



**12.01.2014 TARİHİNDE YAPILAN MOTORLU TAŞIT SÜRÜCÜ ADAYLARI SINAVI (MTSAS)  
L KİTAPÇIĞI CEVAP ANAHTARIDIR**

**İLK YARDIM BİLGİSİ**

1. **B**
2. **D**
3. **A**
4. **C**
5. **D**
6. **B**
7. **D**
8. **A**
9. **D**
10. **C**
11. **B**
12. **A**
13. **C**
14. **B**
15. **C**

**TRAFİK VE ÇEVRE BİLGİSİ**

1. **D**
2. **B**
3. **D**
4. **C**
5. **D**
6. **A**
7. **B**
8. **C**
9. **A**
10. **C**
11. **B**
12. **D**
13. **C**
14. **A**
15. **C**
16. **A**
17. **D**
18. **A**
19. **B**
20. **D**
21. **D**
22. **B**
23. **C**
24. **B**
25. **A**