

KİTAPÇIK TÜRÜ**K**

T.C.
MİLLÎ EĞİTİM BAKANLIĞI
ÖLÇME, DEĞERLENDİRME VE
SINAV HİZMETLERİ GENEL MÜDÜRLÜĞÜ

SERTİFİKA TÜRÜ**C-D-E****4. GRUP**

MOTORLU TAŞIT SÜRÜCÜ ADAYLARI SINAVI
09/08/2014

Ad ve Soyadı :
T.C. Kimlik No :

DERSLER	SORU SAYISI	TOPLAM SORU SAYISI	TOPLAM SÜRE (DAKİKA)
İLK YARDIM BİLGİSİ	13	50	60
TRAFİK VE ÇEVRE BİLGİSİ	21		
MOTOR VE ARAÇ TEKNİĞİ BİLGİSİ	16		

ADAYLARIN DİKKATİNE!

- Sınav saat **11:00**'de başlayacaktır. Sınav süresince dışarı çıkmayınız.
- Sınav sırasında sözlük, hesap cetveli veya makinesi, çağrı cihazı, cep telefonu, telsiz, radyo gibi elektronik iletişim araçlarını yanınızda bulundurmayınız. Bu araçları kullanmanız ve kopya çekmeye teşebbüs etmeniz hâlinde sınavınız geçersiz sayılacaktır.
- Başvuru şartlarını taşımadığınız hâlde sınava girmeniz, kopya çekmeniz, cevap kâğıdınızdaki fotoğraf ve bilgiler ile geçerli kimlik belgenizdeki (nüfus cüzdanı, pasaport veya sürücü belgenizdeki) bilgilerde uyumsuzluk olması, başka adayın sınav evrakını kullanmanız, geçerli kimlik belgenizi ve sınav giriş belgenizi ibraz edemediğiniz durumlarda sınavınız geçersiz sayılacaktır.
- Elektronik iletişim araçlarıyla kopya çekmeniz, yerinize başka birinin sınava girdiğinin belirlenmesi veya organize olarak kopya çekme eylemine karıştığınızın tespit edilmesi durumunda bir yıl süreyle sınava alınmayacaksınız.
- Sınavın değerlendirilmesi aşamasında, bilgisayar ortamında yapılan kopya analizinde ikili veya toplu kopya tespiti hâlinde sınavınız geçersiz sayılacaktır.

CEVAP KÂĞIDI VE SORU KİTAPÇIĞI İLE İLGİLİ AÇIKLAMALAR

- Cevap kâğıdınızdaki bilgilerin doğruluğunu kontrol ediniz. İlgili yere ad ve soyadınızı mürekkepli kalemle yazarak imzalayınız.
- Adınıza düzenlenmiş cevap kâğıdı üzerinde belirtilen sertifika ve kitapçık türünüze uygun soru kitapçığını almamış iseniz, bunu salon görevlilerine bildirerek uygun kitapçıkla değiştirilmesini sağlamakla yükümlüsünüz. Bu durumu salon görevlilerine bildirmediğiniz ya da geç bildirdiğinizde tüm sorumluluk size ait olacaktır.**
- Cevap kâğıdı üzerinde kodlamalarınızı kurşun kalemle yapınız.
- Değiştirmek istediğiniz bir cevabı, yumuşak silgiyle cevap kâğıdını örselemeden temizce siliniz ve yeni cevabınızı kodlayınız.
- Soru kitapçığının sayfalarını kontrol ediniz, baskı hatası var ise değiştirilmesini sağlayınız.
- Soru kitapçığının ön yüzündeki ilgili yerlere ad, soyad ve T.C. kimlik numaranızı yazınız.
- Her sorunun dört seçeneğinden sadece biri doğrudur. Doğru seçeneği, cevap kâğıdınızın ilgili sütununa soru numarasını dikkate alarak yuvarlağın dışına taşımadan kodlayınız. **Soru kitapçığı üzerinde yapılan cevaplandırmalar dikkate alınmayacaktır.**
- Yanlış cevaplarınız dikkate alınmadan sadece doğru cevaplarınız üzerinden puanlama yapılacaktır.
- Her ders kendi içerisinde **100** puan üzerinden değerlendirilecektir. Başarılı sayılabilmemiz için her dersten ayrı ayrı en az **70** puan almanız gerekir.
- Soruları ve sorulara verdiğiniz cevapları, yanınızda götürmek amacıyla kaydetmeyiniz; hiçbir şekilde dışarı çıkarmayınız.
- Sınav bitiminde, sınav giriş belgesi, soru kitapçığı ve cevap kâğıdını salon görevlilerine teslim ediniz.**

Arka kapaktaki açıklamalara geçiniz.

1. Kaza yerindeki yaralı, sağlık kuruluşuna ne zaman sevk edilir?

- A) Yakınları geldikten sonra
- B) Hiçbir müdahale yapılmadan önce
- C) Kendine gelmesi sağlandıktan sonra
- D) Hayati tehlikelerine karşı önlem alındıktan sonra

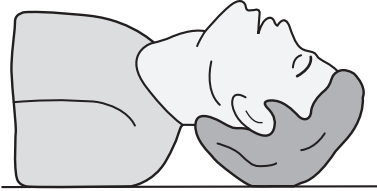
2. Kalp ve kan damarları vücudumuzdaki hangi sistemde yer alır?

- A) Dolaşım sisteminde
- B) Solunum sisteminde
- C) Sindirim sisteminde
- D) Sinir sisteminde

3. Yaralıda boyun hasarı şüphesi varsa araçtan nasıl çıkarılmalıdır?

- A) Ayaklarından çekilerek
- B) Baş-çene pozisyonu verilerek
- C) Boynuna mutlaka boyunluk takılarak
- D) Çene göğüse değecek şekilde baş öne eğilerek

4.



Şekildeki Baş-Çene pozisyonunun aşağıdaki durumların hangisinde verilmesi sakıncalıdır?

- A) Solunum güçlüğü olanlarda
- B) Boyun omurlarında hasar olanlarda
- C) Dilin geriye kaçıp hava yolunu tıkadığı durumlarda
- D) Ağızdan ağıza yapılan suni solunum uygulamalarında

5. Uzun süreli kanamalardaki turnike uygulamalarında, kanayan bölgeye göre kaç dakikada bir boğucu sargı gevşetilmelidir?

- A) 1-2 dakika
- B) 5-10 dakika
- C) 15-20 dakika
- D) 30-40 dakika

6. Aşağıdakilerden hangisi atardamar kanamasındaki kanın özelliklerindendir?

- A) Yavaş akması
- B) Kısa sürede pıhtılaşması
- C) Çok hafif olup sızarak akması
- D) Açık kırmızı renkte olması ve fışkırarak akması

7. Ağızdan ağıza suni solunumda, verilen hava miktarının yeterliliği kazazedinin hangi durumundan anlaşılır?

- A) Yüzünün sararmasından
- B) Nabız sayısının azalmasından
- C) Vücut sıcaklığının azalmasından
- D) Göğüs kafesinin yükselmesinden

8. Kazazedinin naklinden önce, yaralanmalarda uygulanan genel ilk yardım kuralı aşağıdakilerden hangisidir?

- A) Yarayı temiz bir bezle kapattıktan sonra yaralı bölgeyi sabitlemek
- B) Yara üzerine merhem sürüp yarayı sarmak
- C) Yara üzerine tentürdiyot sürüp bırakmak
- D) Yarayı temiz pamukla kapatmak

9. Omurga zedelenmesi olan yaralıyı oturtmadan ve hareket ettirmeden sağlık kuruluşuna ulaştırmaktaki amaç aşağıdakilerden hangisidir?

- A) Sindirim işlevinin rahat olmasını sağlamak
- B) Sinir zedelenmesine bağlı oluşabilecek felci önlemek
- C) Solunum sıkıntısını azaltmak
- D) Kan dolaşımını yavaşlatmak

10. Diz ile kalça arasındaki kemikte kırık varsa yaralıya aşağıdakilerden hangisi uygulanır?

- A) Oturtularak atelle tespit edilir.
- B) Üzerine bastırılarak yürütülür.
- C) Kan dolaşımını engellemeyecek şekilde turnike uygulanır.
- D) Sırtüstü yatırılarak iç ve dış yanlardan atelle tespit edilir.

11. Kaza sonucu vücudun hangi kısımlarında çıkık görülebilir?

- A) Kafatası eklemlerinde
- B) Hareketli eklem yerlerinde
- C) Diz ile kalça arasındaki kemikte
- D) Dirsek ile omuz arasındaki kemikte

12. Hangi durumdaki kazazede kesinlikle sedye ile taşınmalıdır?

- A) Omurgasında kırık olan
- B) Kaburgasında kırık olan
- C) Birinci derece yanığı olan
- D) Kolunda yara ve kırık olan

13. Aşağıdakilerden hangisi sürücülerde olması gereken davranışlardandır?

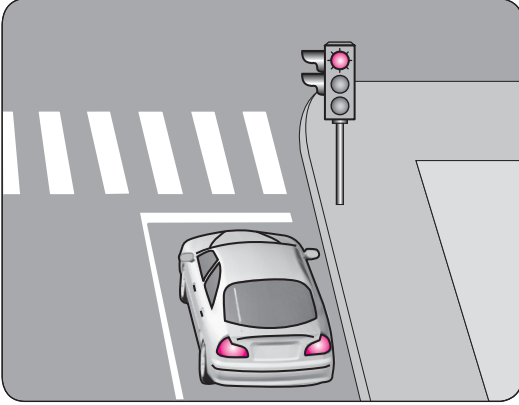
- A) Kendini üstün görmek
- B) Kendi kendine kurallar koymak
- C) Paylaşmayı bilmek ve saygılı olmak
- D) Saygıyı öncelikle başkalarından beklemek

İLK YARDIM BİLGİSİ TESTİ BİTTİ.
TRAFİK VE ÇEVRE BİLGİSİ TESTİNE GEÇİNİZ.

1. Belirli araçların, can ve mal güvenliğini tehlikeye sokmamak şartıyla, görev sırasında trafik kısıtlama veya yasaklarına bağlı olmamaları durumuna ne denir?

A) Gabari B) Geçiş hakkı
C) Geçiş kolaylığı D) Geçiş üstünlüğü

2. Şekildeki aracın yoluna devam edebilmesi için, ışıklı trafik işaret cihazında yanan ışığın rengi ne olmalıdır?



A) Sarı
B) Yeşil
C) Kırmızı
D) Kırmızı ile birlikte sarı

3. Trafik polisinin verdiği işarete göre aşağıdakilerden hangisi doğrudur?



A) Yol kolların gösterdiği yöndeki trafiğe açıktır.
B) Yol görevlinin ön ve arka tarafındaki trafiğe açıktır.
C) Yol bütün yönlerdeki trafiğe açıktır.
D) Yol bütün yönlerdeki trafiğe kapalıdır.

4. Şekildeki trafik işaretini gören sürücü aşağıdakilerden hangisini yapmalıdır?



A) Yolun solundan gitmeli
B) Takip mesafesini azaltmalı
C) Yavaş ve daha dikkatli gitmeli
D) Sağa dönüş lambasını yakmalı

5. Şekildeki trafik işareti neyi bildirir?



A) Kasisli yolu
B) Tehlikeli çıkış eğimli yolu
C) Açılan köprüye yaklaşıldığını
D) Zeminde gevşek malzeme bulunduğunu

6. Şekildeki trafik işaretini gören sürücü aşağıdakilerden hangilerini yapmalıdır?



I- Hızını artırmalı
II- Hızını azaltmalı
III- Öndeki araçları geçmekten kaçınmalı

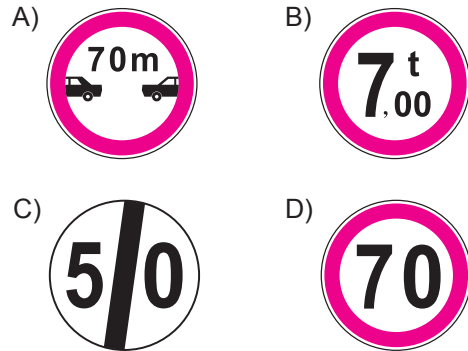
A) Yalnız I B) I ve II
C) II ve III D) I, II ve III

7. Şekildeki trafik işareti neyi bildirir?



A) Durmanın yasak olduğunu
B) Motorlu taşıt trafiğine kapalı yolu
C) Tehlikeli madde taşıtının giremeyeceğini
D) Sesli ikaz cihazlarını kullanmanın yasak olduğunu

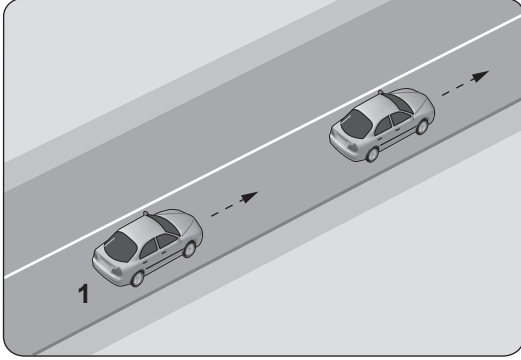
8. Aşağıdakilerden hangisi azami hız sınırlaması anlamındadır?



9. Aksine bir işaret bulunmadıkça, otoyolda minibüs ve otobüsler için azami hız saatte kaç kilometredir?

A) 80 B) 90 C) 100 D) 110

10. Şekle göre, 1 numaralı araç sürücüsünün önündeki aracı geçmesi yasaktır.



Bu durumu sürücüye aşağıdakilerden hangisi bildirir?

- A) Devamlı yol çizgisi
B) Diğer taşıt sürücüsü
C) Yol kenarındaki banketler
D) Hız kontrolü yapan uyarı cihazları
11. 90 km/saat hızla seyreden bir aracın, önündeki araçla arasındaki mesafe en az kaç metre olmalıdır?
- A) 40 B) 45 C) 50 D) 60
12. Öndeki aracı geçmeye başlamadan önce sürücünün ilk yapması gereken nedir?
- A) Hızını artırmak
B) Selektör yapmak
C) Öndeki aracın sağa yaklaşmasını beklemek
D) Geçiş yapacağı yolun güvenli olduğundan emin olmak
13. Aksine bir işaret yoksa, eğimsiz iki yönlü dar yolda, motorsuz ile motorlu taşıtın karşılaşmaları hâlinde, hangisi diğerine yol vermelidir?
- A) Trafik yoğunluğu az olan yöndeki taşıt, diğerine
B) Şeridi daralmış olan taşıt, diğerine
C) Motorsuz taşıt, motorlu taşıta
D) Motorlu taşıt, motorsuz taşıta

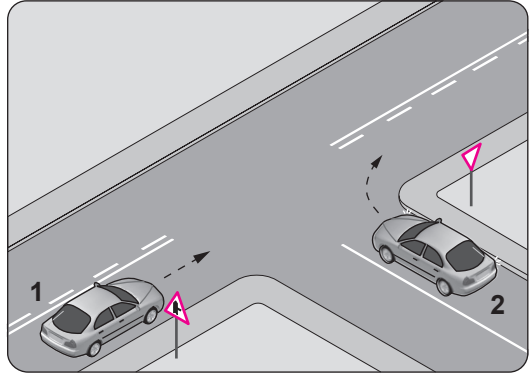
14. Geceleri araçların karşılaşmaları esnasında hangi ışıkların yakılması zorunludur?

- A) Yakını gösteren ışıkların
B) Uzağı gösteren ışıkların
C) Sis veya park ışıklarının
D) Dönüş ışıklarının

15. Kontrolsüz kavşakta sola dönmek isteyen sürücü aşağıdakilerden hangisini yapmalıdır?

- A) Yolun sağına yanaşmalı
B) Sağdan gelen araçlara yol vermeli
C) Arkadan gelen araçlara yol vermeli
D) Karşıya geçecek yayaları uyararak geçmelerini engellemeli

16. Şekle göre 2 numaralı araç sürücüsünün hangisini yapması doğrudur?

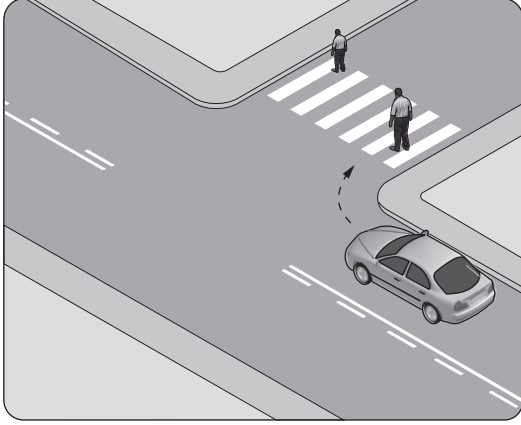


- A) 1 numaralı aracın geçmesini beklemesi
B) İkaz ederek 1 numaralı aracı durdurması
C) Dönüşünü en sol şeritte tamamlaması
D) Hızını artırarak dönüşe geçmesi

17. Aşağıdakilerin hangisinde sürücülerin geri gitmesi yasaktır?

- A) Tek yönlü yollarda duraklarken
B) Bağlantı yollarında seyrederken
C) Tek yönlü yollarda park ederken
D) İki yönlü dar yollarda geçiş kolaylığı sağlarken

18. Şekildeki araç sürücüsü kavşaktan sağa dönerek seyrini sürdürmek istiyor.



Bu sürücünün aşağıdakilerden hangisini yapması yanlıştır?

- A) Sağa sinyal vermesi
- B) Yayaların geçişini beklemesi
- C) Kavşağa yaklaşırken hızını düşürmesi
- D) Yayaları ikaz ederek durdurup, seyrini sürdürmesi

19. Tabloda, kandaki alkol miktarına bağlı olarak sürücülerin kaza yapma riskindeki artışlar verilmiştir.

Kandaki alkol miktarı (Promil)	Kaza riski artışı (Misli)
0.50	2
1.0	10
2.0	25

Tabloya göre aşağıdakilerden hangisi kesinlikle söylenir?

- A) Alkolün her sürücüde aynı etkiyi göstermediği
- B) Ülkemizde alkol tüketiminin gittikçe artmakta olduğu
- C) Kaza riskinin kandaki alkol miktarına bağlı olarak arttığı
- D) Az miktarda alınan alkolün sürücünün refleksini güçlendirdiği

20. Aşağıdaki sürücü belgelerinden hangisine sahip olan bir kişi motosiklet kullanılabilir?

- A) A2
- B) B
- C) C
- D) F

21. Aşağıdakilerden hangisi çevre kirliliğine yol açar?

- A) Mümkün olduğunca otobüs, vapur, tren, metro gibi toplu taşıma araçlarının kullanılması
- B) Bakımsız araçlardan yere (yağ, su vb.) sızıntı olması
- C) Tehlikeli maddelerin usulüne uygun taşınması
- D) Araç bakımlarının sürelerinde yapılması

**TRAFİK VE ÇEVRE BİLGİSİ TESTİ BİTTİ.
MOTOR VE ARAÇ TEKNİĞİ BİLGİSİ TESTİNE GEÇİNİZ.**

1. Aşağıdakilerden hangisi, kaza anında ölüm ve yaralanmaları en aza indirmek amacıyla sürücü ve yolcular tarafından kullanılır?

- A) Polen filtresi B) Emniyet kemeri
C) Park sensörü D) Açılabilir tavan

2. Silindir bloğu aşağıdakilerden hangisinin parçasıdır?

- A) Motorun B) Diferansiyelin
C) Vites kutusunun D) Yakıt deposunun

3. Dizel motorlarda yakıtın ateşlenmesi nasıl olur?

- A) Buji kıvılcımı ile
B) Elektrik motoru ile
C) Dışarıdan ısıtılarak
D) Sıkıştırılan havanın sıcaklığı ile

4. Akünün bakımında aşağıdakilerden hangisine dikkat edilir?

- A) Yağ seviyesine
B) Antifriz seviyesine
C) Elektrolit seviyesine
D) Hidrolik yağ seviyesine





5. Aşağıdakilerden hangisi dizel motorlarda enjektörlere püskürtme sırasına göre basınçlı mazot gönderir?

- A) Hava filtresi
B) Yakıt filtresi
C) Besleme pompası
D) Yakıt enjeksiyon pompası

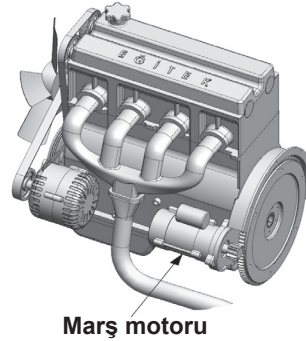
6. Aşağıdakilerden hangisi araçlarda kirli yakıt kullanılmasının bir sonucudur?

- A) Motorun düzensiz ve tekleyerek çalışması
B) Marş yapıldığında, marş motorunun yavaş dönmesi
C) Yağlama sisteminin görev yapamaması
D) Motor rölanti devrinin yüksek olması

7. Dizel motorlu aracın gösterge panelinde aşağıdaki ikaz ışıklarından hangisinin yanıyor olması, ısıtma bujilerinin çalışmakta olduğunu bildirir?

- A)  B) 
C)  D) 

8. Şekilde gösterilen marş motorunun görevi nedir?



- A) Aküyü şarj etmek
B) Araca ilk hareketi vermek
C) Motora ilk hareketi vermek
D) Motoru çalışma sıcaklığında tutmak

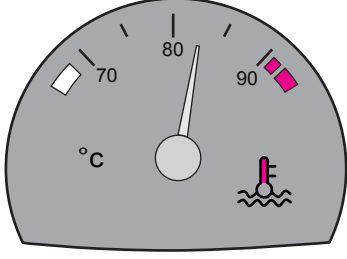
9. Akü başka akü ile takviye yapılacaksa kutup başları nasıl bağlanır?

- A) Eksi kutup, artı kutupla; artı kutup, eksi kutupla
B) Artı kutup, artı kutupla; eksi kutup, eksi kutupla
C) Eksi kutup şasi ile
D) Artı kutup şasi ile

10. Motor yağının kontrolü yapılırken, yağ seviyesi yağ çubuğunun neresinde olmalıdır?

- A) İki çizgisi arasında
B) Alt çizgisinden aşağıda
C) Üst çizgisinden yukarıda
D) Yağ çubuğunda hiç görülmemeli

11. Aracın gösterge panelinde bulunan şekildeki gösterge sürücüye neyi bildirir?



- A) Karterdeki yağ miktarını
B) Depodaki yakıt miktarını
C) Soğutma suyu sıcaklığını
D) Radyatördeki su seviyesini

12. Araç için gerekli elektriği üreten parça aşağıdakilerden hangisidir?

- A) Debriyaj
B) Alternatör
C) Diferansiyel
D) Marş motoru

13. Elektrik devresini yüksek akıma karşı koruyan devre elemanı hangisidir?

- A) Buji
B) Soket
C) Ampul
D) Sigorta

14. Aşağıdakilerden hangisi aracın hızını ve torkunu ayarlar?

- A) Aks
B) Süspansiyon
C) Vites kutusu
D) Helezon yaylar

15. Aşağıdakilerden hangisi balanssız tekerleğin araç üzerindeki etkilerindendir?

- A) Tekerlek yataklarının kısa sürede aşınması
B) Manifoldlarda kaçakların oluşması
C) Motor yağına su karışması
D) Motorun hararet yapması

16. Aşağıdakilerden hangisi frenleme esnasında fren pedalının titremesine neden olur?

- A) Balataların ıslanması
B) Motor yağının kirlenmesi
C) Araç lastiklerinin yeni olması
D) Disk veya kampana yüzeylerinin bozuk olması

TEST BİTTİ.

CEVAPLARINIZI KONTROL EDİNİZ.

SINAV SÜRESİNCE UYULACAK KURALLAR

- 1. Adaylar, sınav kurallarına ve salon görevlilerinin tüm uyarılarına uymak zorundadırlar. Kurallara ve uyarılara uymayan adayların sınavları geçersiz sayılacaktır.**
- 2. Sınav başladıktan sonra adayların salon görevlileri ve birbirleri ile konuşmaları, kalem, silgi vb. şeyleri istemeleri yasaktır.**
- 3. Adaylar sınav süresince, sınav giriş belgesi ile birlikte kimlik belgelerinden birini (nüfus cüzdanı, pasaport veya sürücü belgesi) masalarının üzerinde bulundurmamak zorundadırlar.**
- 4. Sınav evraklarını teslim etmeyen, soru kitapçıklarının sayfalarından bir kısmını eksik teslim edenlerin sınavları geçersiz sayılacaktır.**

SALON GÖREVLİLERİNCE SINAV BAŞLAMADAN ÖNCE ADAYLARA YAPILACAK SON UYARI

- Soracağınız bir şey var mı? Varsa şimdi sorunuz.
- Sınav başladıktan sonra sorularınıza cevap verilmeyecektir.
- Başlama zilini bekleyiniz.
- Hepinize başarılar dileriz.

(Salon başkanı başlama ve bitiş saatini tahtaya yazacaktır.)

Bu kitapçığın her hakkı saklıdır. Hangi amaçla olursa olsun, kitapçığın tamamının veya bir kısmının Millî Eğitim Bakanlığı Ölçme, Değerlendirme ve Sınav Hizmetleri Genel Müdürlüğünün yazılı izni olmadan kopya edilmesi, fotoğraflarının çekilmesi, bilgisayar ortamına alınması, herhangi bir yolla çoğaltılması, yayımlanması veya başka bir amaçla kullanılması yasaktır. Bu yasağa uymayanlar, doğabilecek cezai sorumluluğu ve kitapçığın hazırlanmasındaki mali külfeti peşinen kabullenmiş sayılır.

“BAŞLAYINIZ” DENİLMEDEN SORU KİTAPÇIĞINI AÇMAYINIZ.

**09.08.2014 TARİHİNDE YAPILAN MOTORLU TAŞIT SÜRÜCÜ ADAYLARI SINAVI (MTSAS)
K KİTAPÇIĞI CEVAP ANAHTARIDIR**

İLK YARDIM BİLGİSİ	TRAFİK VE ÇEVRE BİLGİSİ	MOTOR VE ARAÇ TEKNİĞİ BİLGİSİ
1. D	1. D	1. B
2. A	2. B	2. A
3. C	3. A	3. D
4. B	4. C	4. C
5. C	5. B	5. D
6. D	6. C	6. A
7. D	7. D	7. B
8. A	8. D	8. C
9. B	9. C	9. B
10. D	10. A	10. A
11. B	11. B	11. C
12. A	12. D	12. B
13. C	13. C	13. D
	14. A	14. C
	15. B	15. A
	16. A	16. D
	17. B	
	18. D	
	19. C	
	20. A	
	21. B	